

Vue d'ensemble

- La production industrielle a continué de progresser en juin par rapport à mai 2008.
- Le taux d'utilisation des capacités de production s'est situé autour de 71%.
- Les ventes globales se sont accrues en liaison exclusivement avec l'amélioration des livraisons locales.
- Le niveau des stocks de produits finis détenus par les entreprises est jugé quasiment normal.
- Les commandes globales reçues ont progressé d'un mois à l'autre.
- Le niveau actuel des commandes est jugé supérieur à la normale.
- Les prix des produits finis ont augmenté par rapport au mois précédent.
- Les perspectives d'évolution de l'activité pour les trois prochains mois, sont favorablement orientées dans tous les secteurs, à l'exception des industries du textile et du cuir, où les professionnels prévoient une baisse de la production. Les prévisions relatives aux ventes demeurent également optimistes dans l'ensemble.

Grandeurs économiques	Evolution (%)							
	Par rapport au mois précédent				Pour les trois mois à venir			
	Hausse	Stagnation	Baisse	Solde d'opinion	Hausse	Stagnation	Baisse	Solde d'opinion
Production	60	18	22	38	48	22	30	18
Ventes globales	63	16	21	42	65	27	8	57
Ventes locales	58	15	27	31	65	28	7	58
Ventes étrangères	26	18	56	-30	65	24	11	54
Prix des produits finis	39	59	2	37	45	54	1	44

Les résultats de l'enquête sont synthétisés sous la forme de soldes d'opinion représentant, pour un indicateur donné, la différence entre le pourcentage de réponses "Hausse" ou "Supérieur à la Normale" et le pourcentage de réponses "Baisse" ou "Inférieur à la Normale". A titre d'exemple, un solde d'opinion de 20 relatif à la production industrielle signifie que le pourcentage d'entreprises indiquant une amélioration de leur production est supérieur de 20 points à celui des entreprises indiquant une baisse. Il ne doit pas être interprété comme une augmentation de 20% de la production industrielle.

Les opinions exprimées sont celles des industriels répondant à l'enquête et ne reflètent pas nécessairement le point de vue de Bank Al Maghrib.

Le taux de réponse de l'enquête de juin 2008 est de 76,5% (nombre d'entreprises ayant répondu à l'enquête rapporté au nombre d'entreprises de l'échantillon).

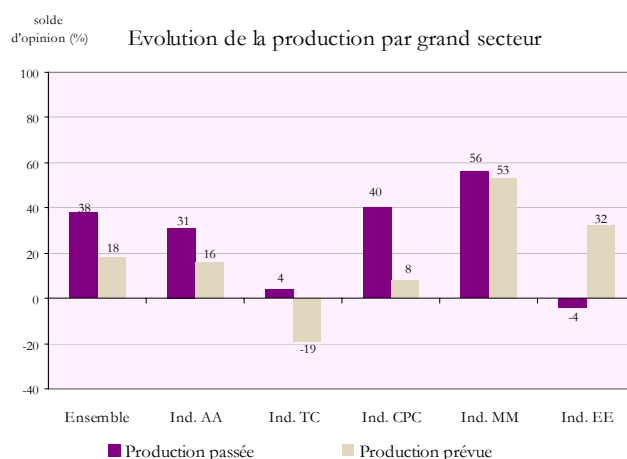
Evolution de la production

Selon les chefs d'entreprise enquêtés, la production industrielle a progressé entre mai et juin. En effet, 60% des réponses font ressortir un développement de l'activité contre 22% qui ont signalé une régression, soit un solde d'opinion de 38%, en hausse de 16 points de pourcentage. Cette tendance haussière a concerné toutes les branches, à l'exception des industries électriques et électroniques, où la production a enregistré une baisse, d'un mois à l'autre.

Secteurs	Evolution de la production (%)							
	Par rapport au mois précédent				Pour les trois mois à venir			
	Hausse	Stagnation	Baisse	Solde d'opinion	Hausse	Stagnation	Baisse	Solde d'opinion
Ind. AA ¹	47	37	16	31	41	34	25	16
Ind. TC	39	26	35	4	20	41	39	-19
Ind. CPC	62	16	22	40	45	18	37	8
Ind. MM	72	12	16	56	67	19	14	53
Ind. EE	42	12	46	-4	53	26	21	32
Ensemble	60	18	22	38	48	22	30	18

Le taux d'utilisation des capacités de production s'est situé autour de 71%, en baisse de 2 points de pourcentage. Ce taux a atteint 81% dans les industries électriques et électroniques, 72% dans les industries mécaniques et métallurgiques, 71% dans les industries chimiques et parachimiques et 67% dans les industries du textile et du cuir et les industries agro-alimentaires.

Pour les trois prochains mois, les industriels prévoient dans l'ensemble une progression de la production. Cette tendance concernera toutes les branches industrielles, à l'exception des industries du textile et du cuir, où les professionnels anticipent une baisse de l'activité.



Evolution des ventes

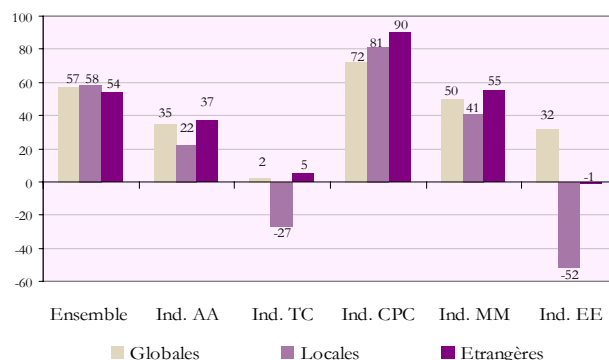
Selon les résultats de l'enquête, les ventes globales ont progressé d'un mois à l'autre, en liaison exclusivement avec l'amélioration des livraisons locales. Cette hausse a été observée au niveau de toutes les branches, à l'exception des industries du textile et du cuir, où les ventes globales ont quasiment stagné.

¹ Ind. : Industries, AA : Agroalimentaires, TC : textile et cuir, CPC : chimiques et parachimiques, MM : mécaniques et métallurgiques, EE : électriques et électroniques

Evolution des ventes (%)								
Secteurs	Par rapport au mois précédent				Pour les trois mois à venir			
	Hausse	Stagnation	Baisse	Solde d'opinion	Hausse	Stagnation	Baisse	Solde d'opinion
Ind. AA	41	37	22	19	52	31	17	35
Ind. TC	38	22	40	-2	28	46	26	2
Ind. CPC	68	9	23	45	77	18	5	72
Ind. MM	69	18	13	56	52	46	2	50
Ind. EE	54	29	17	37	53	26	21	32
Ensemble	63	16	21	42	65	27	8	57

Les prévisions à court terme demeurent globalement favorables, à la faveur de la bonne orientation des ventes locales et étrangères, à l'exception des industries du textile et du cuir, où les professionnels prévoient une stagnation des ventes, en relation avec la baisse des livraisons locales.

Solde d'opinion (%) Evolution prévue des ventes par grand secteur



Stock de produits finis

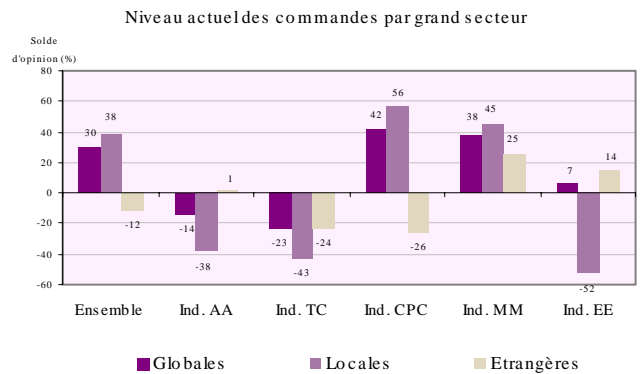
Le niveau des stocks de produits finis demeure dans l'ensemble quasi-normal au niveau de l'ensemble des branches industrielles, à l'exception des industries électriques et électroniques et les industries agro-alimentaires, où il est jugé inférieur à la normale.

Demandes reçues

Les entrées de commandes globales se sont inscrites en hausse en juin. Cette hausse est liée à l'amélioration des flux des commandes dans l'ensemble des branches d'activité, particulièrement les industries chimiques et parachimiques.

Les commandes globales (%)								
Secteurs	Par rapport au mois précédent				Pour les trois mois à venir			
	Hausse	Stagnation	Baisse	Solde d'opinion	Hausse	Stagnation	Baisse	Solde d'opinion
Ind. AA	40	43	17	23	6	74	20	-14
Ind. TC	32	52	16	16	2	73	25	-23
Ind. CPC	64	32	4	60	44	54	2	42
Ind. MM	40	54	6	34	46	46	8	38
Ind. EE	38	42	20	18	19	69	12	7
Ensemble	53	40	7	46	37	56	7	30

Le niveau actuel des commandes globales est jugé globalement supérieur à la normale dans l'ensemble des branches, à l'exception des industries du textile et du cuir et les industries agro-alimentaires, où le carnet des commandes est estimé inférieur à la normale.



Evolution des prix des produits finis

En juin, les prix des produits finis ont été, de nouveau, orientés à la hausse dans tous les secteurs d'activité, particulièrement dans les industries chimiques et parachimiques. Pour les trois prochains mois, une augmentation des prix est prévue dans toutes les branches d'activité, à l'exception des industries du textile et du cuir, où les industriels prévoient une baisse des prix.

Secteurs	Evolution des prix de produits finis (%)							
	Par rapport au mois précédent				Pour les trois mois à venir			
	Hausse	Stagnation	Baisse	Solde d'opinion	Hausse	Stagnation	Baisse	Solde d'opinion
Ind. AA	35	57	8	27	36	58	6	30
Ind. TC	10	84	6	4	5	80	15	-10
Ind. CPC	43	57	0	43	56	44	0	56
Ind. MM	44	51	5	39	33	67	0	33
Ind. EE	10	90	0	10	28	72	0	28
Ensemble	39	59	2	37	45	54	1	44

Note technique de l'enquête

L'enquête mensuelle de conjoncture industrielle de Bank Al-Maghrib qui a reçu le visa du Comité de Coordination des Etudes Statistiques (CO.CO.E.S) N° 19-07-06-03, est une enquête d'opinion menée auprès d'un échantillon représentatif comprenant 400 entreprises opérant dans le secteur industriel national. Son objectif est de disposer de données de qualité dans des délais courts permettant une évaluation correcte de la conjoncture industrielle pour une bonne prise de décision. Lancé au début de chaque mois, le questionnaire de ladite enquête, léger et essentiellement qualitatif, recueille les appréciations des chefs d'entreprises sur l'évolution de leur activité par rapport au mois précédent et par rapport au même mois de l'année précédente, ainsi que leurs anticipations quant à son évolution à court terme. Ces données synthétisées ne sont pas corrigées des variations saisonnières.

Bank Al -Maghrib

277, Avenue Mohammed V - B.P. 445 - R a b a t - M a r o c

T é l. (212) 37 70 10 00 • F a x (212) 37 20 67 68

www.bkam.ma

Dépôt légal : 2007 / 0028

ISSN : en cours